



الإدارة العامة للجمارك

مكتب التدقيق العام والاحصاء والحفظ

إجمالي عدد البيانات (الواردة — الصادرة) لدولة الكويت
خلال عام 2004

إجمالي عدد البيانات الواردة	إجمالي عدد البيانات الصادرة	الإدارات الجمركية
141535	83847	إدارة الجمرک البري وشبره الخضار
108710	23068	إدارة الجمرک الجوي
5699	2929	ميناء الدوحة
107363	10355	الموانئ الشمالية
28427	4000	الموانئ الجنوبية
391734	124199	إجمالي جميع الإدارات

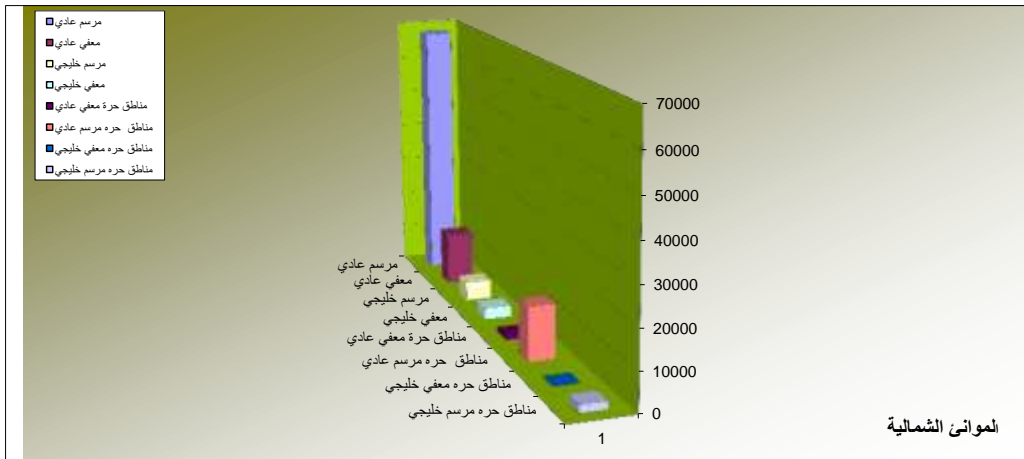


الإدارة العامة للجمارك

مكتب التدقيق العام والاحصاء والحفظ

تفصيل عدد البيانات الواردة خلال عام 2004 (حسب الإدارات التوثيقية)

عدد البيانات	نوع البيان	الإدارة التوثيقية
67875	مرسم عادي	الموانئ الشمالية
13820	معفي عادي	
5012	مرسم خليجي	
3003	معفي خليجي	
1254	مناطق حرة معفي عادي	
14171	مناطق حرة مرسم عادي	
225	مناطق حرة معفي خليجي	
2003	مناطق حرة مرسم خليجي	
107363	إجمالي واردات الموانئ الشمالية	



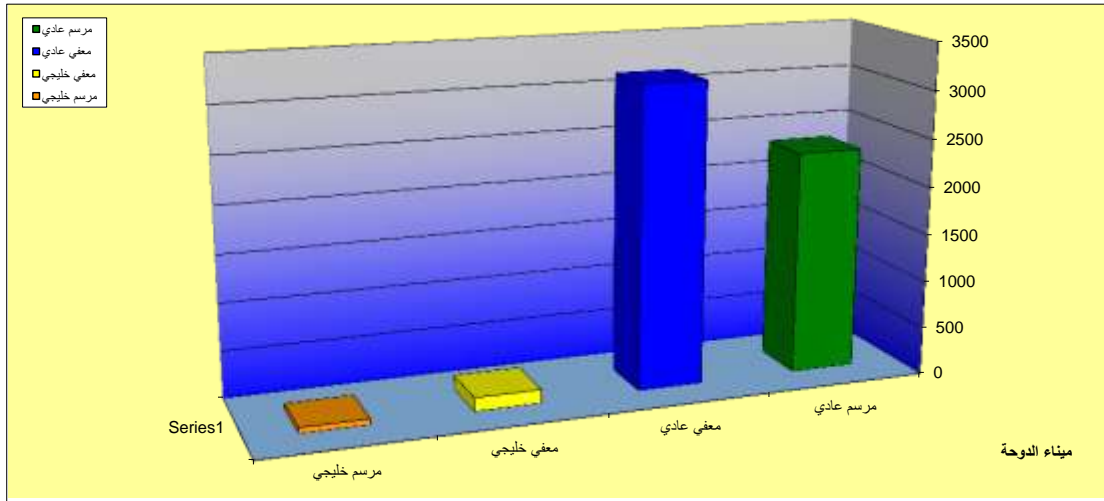


الإدارة العامة للجمارك

مكتب التدقيق العام والاحصاء والحفظ

تفصيل عدد البيانات الواردة خلال عام 2004 (حسب الإدارات التوثيقية)

عدد البيانات	نوع البيان	الإدارة التوثيقية
2338	مرسم عادي	ميناء الدوحة
3159	معفي عادي	
142	معفي خليجي	
60	مرسم خليجي	
5699	إجمالي واردات ميناء الدوحة	



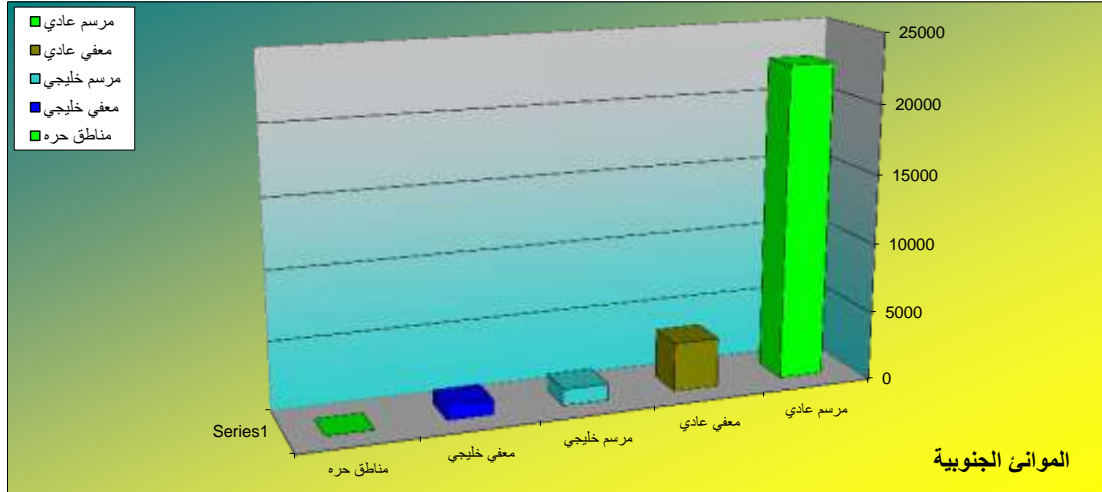


الإدارة العامة للجمارك
مكتب التدقيق العام والاحصاء والحفظ



تفصيل عدد البيانات الواردة خلال عام 2004
(حسب الإدارات التوثيقية)

عدد البيانات	نوع البيان	الإدارة التوثيقية
22704	مرسم عادي	الموانئ الجنوبية
3526	معفي عادي	
1167	مرسم خليجي	
1028	معفي خليجي	
2	مناطق حره	
28427	إجمالي واردات الموانئ الجنوبية	





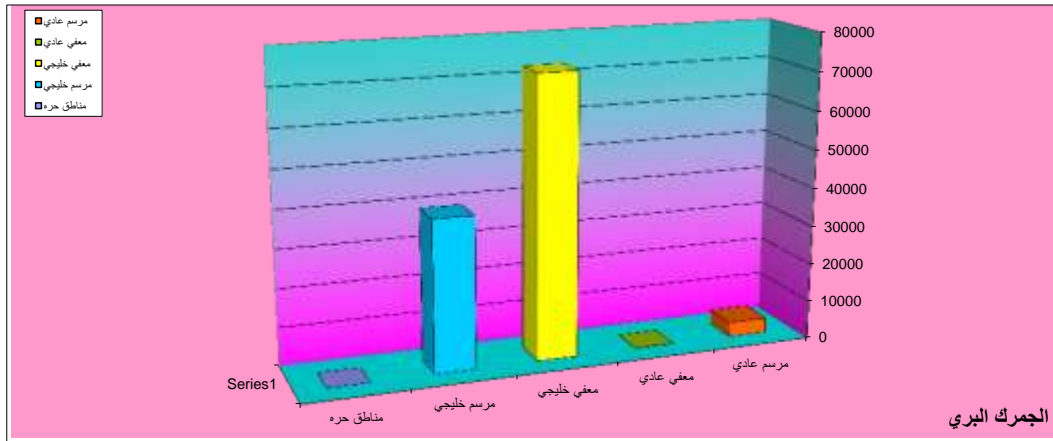
الإدارة العامة للجمارك



مكتب التدقيق العام والاحصاء والحفظ

تفصيل عدد البيانات الواردة خلال عام 2004 (حسب الإدارات التوثيقية)

عدد البيانات	نوع البيان	الإدارة التوثيقية
3852	مرسم عادي	الجمرك البري
54	معفي عادي	
72769	معفي خليجي	
39255	مرسم خليجي	
2	مناطق حره	
115932	إجمالي واردات الجمرك البري	



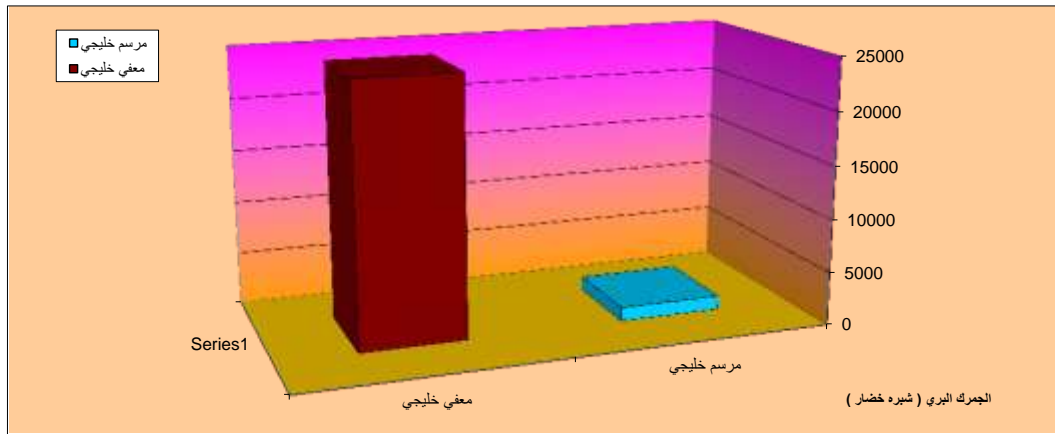


الإدارة العامة للجمارك
مكتب التدقيق العام والاحصاء والحفظ



تفصيل عدد البيانات الواردة خلال عام 2004
(حسب الإدارات التوثيقية)

عدد البيانات	نوع البيان	الإدارة التوثيقية
1308	مرسم خليجي	الجمرك البري (شبره خضار)
24295	معفي خليجي	
25603	إجمالي واردات الجمرك البري (شبرة الخضار)	





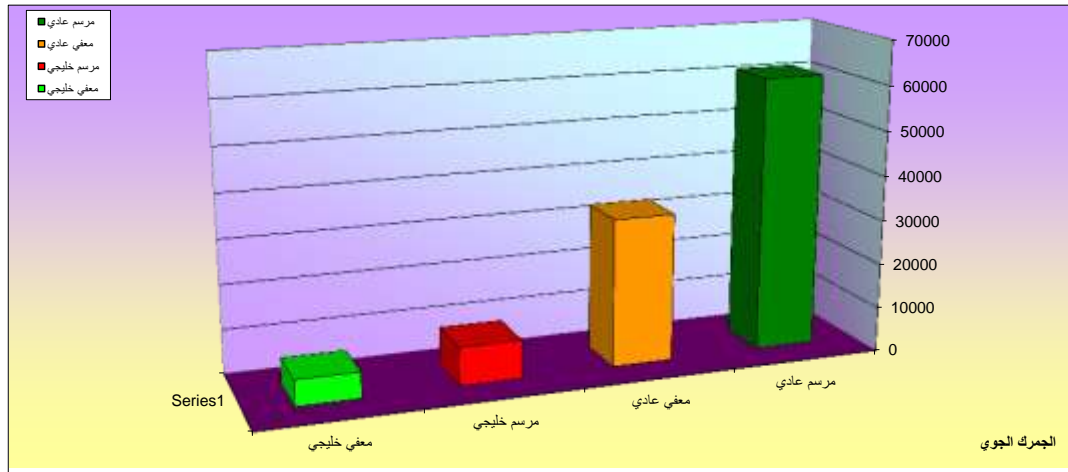
الإدارة العامة للجمارك



مكتب التدقيق العام والاحصاء والحفظ

تفصيل عدد البيانات الواردة خلال عام 2004 (حسب الإدارات التوثيقية)

عدد البيانات	نوع البيان	الإدارة التوثيقية
61300	مرسم عادي	الجمرك الجوي
33050	معفي عادي	
8550	مرسم خليجي	
5810	معفي خليجي	
108710	إجمالي واردات الجمرك الجوي	



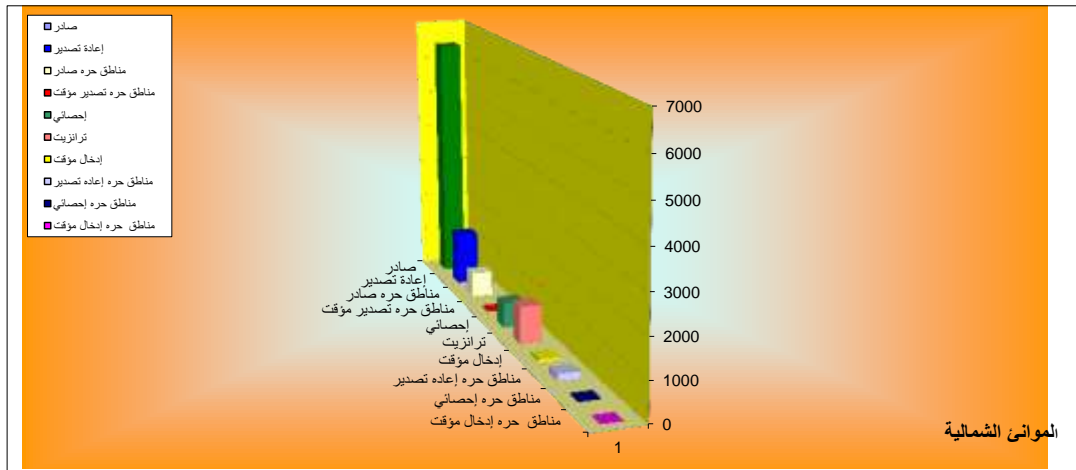


الإدارة العامة للجمارك

مكتب التدقيق العام والاحصاء والحفظ

تفصيل عدد البيانات الصادرة خلال عام 2004 (حسب الإدارات التوثيقية)

عدد البيانات	نوع البيان	الإدارة التوثيقية
6428	صادر	الموانئ الشمالية
1375	إعادة تصدير	
652	مناطق حره صادر	
1	مناطق حره تصدير مؤقت	
650	إحصائي	
976	ترانزيت	
68	إدخال مؤقت	
185	مناطق حره إعاده تصدير	
18	مناطق حره إحصائي	
2	مناطق حره إدخال مؤقت	
10355	إجمالي صادرات الموانئ الشمالية	





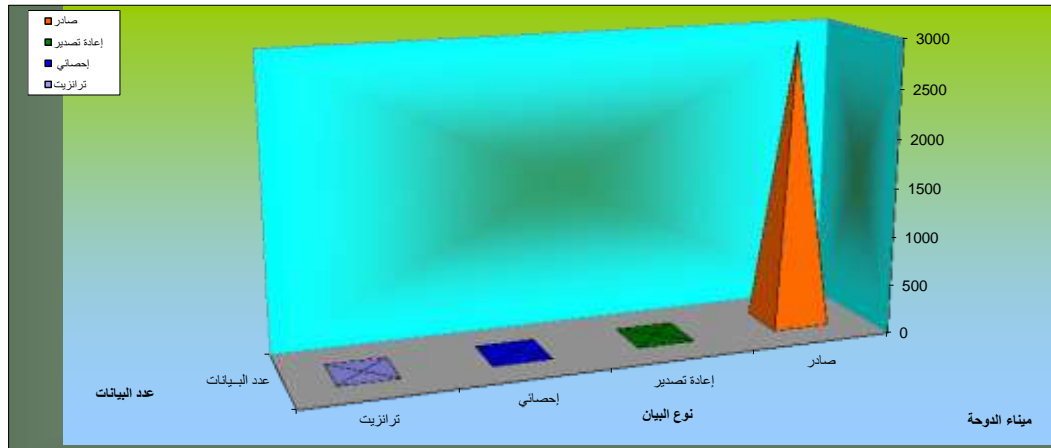
الإدارة العامة للجمارك



مكتب التدقيق العام والاحصاء والحفظ

تفصيل عدد البيانات الصادرة خلال عام 2004 (حسب الإدارات التوثيقية)

عدد البيانات	نوع البيان	الإدارة التوثيقية
2909	صادر	ميناء الدوحة
4	إعادة تصدير	
14	إحصائي	
2	ترانزيت	
2929	إجمالي صادرات ميناء الدوحة	





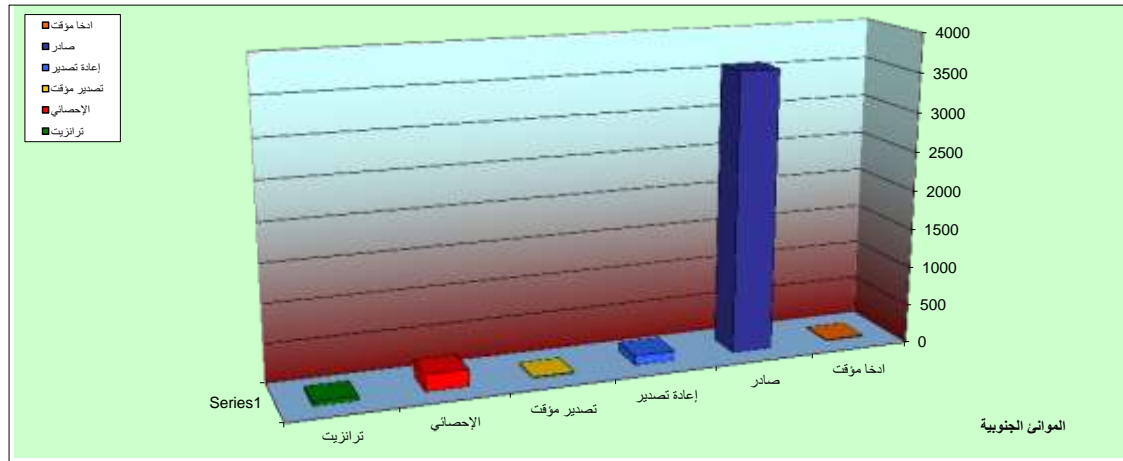
الإدارة العامة للجمارك



مكتب التدقيق العام والاحصاء والحفظ

تفصيل عدد البيانات الصادرة خلال عام 2004 (حسب الإدارات التوثيقية)

عدد البيانات	نوع البيان	الإدارة التوثيقية
11	ادخا مؤقت	الموانئ الجنوبية
3589	صادر	
119	إعادة تصدير	
11	تصدير مؤقت	
217	الإحصائي	
53	ترانزيت	
4000	إجمالي صادرات الموانئ الجنوبية	



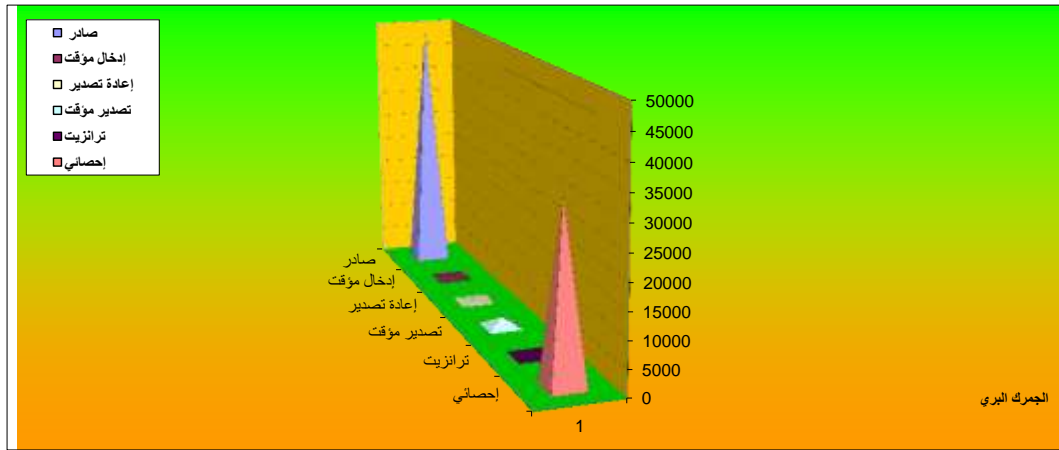


الإدارة العامة للجمارك

مكتب التدقيق العام والاحصاء والحفظ

تفصيل عدد البيانات الصادرة خلال عام 2004 (حسب الإدارات التوثيقية)

عدد البيانات	نوع البيان	الإدارة التوثيقية
48594	صادر	الجمرك البري
178	إدخال مؤقت	
144	إعادة تصدير	
1955	تصدير مؤقت	
7	ترانزيت	
32969	إحصائي	
83847	إجمالي صادرات الجمرك البري	





الإدارة العامة للجمارك
مكتب التدقيق العام والاحصاء والحفظ

تفصيل عدد البيانات الصادرة خلال عام 2004
(حسب الإدارات التوثيقية)

عدد البيانات	نوع البيان	الإدارة التوثيقية
18250	صادر	الجمرك الجوي
135	إعادة تصدير	
435	تصدير مؤقت	
4063	إحصائي	
135	إدخال مؤقت	
50	ترانزيت	
23068	إجمالي صادرات الجمرك الجوي	

