



الإدارة العامة للجمارك

مكتب التدقيق العام والاحصاء والحفظ

إجمالي عدد البيانات (الواردة — الصادرة) لدولة الكويت خلال عام 2006

(حسب الإدارات التوثيقية)

إجمالي عدد البيانات الصادرة	إجمالي عدد البيانات الواردة	الإدارات الجمركية
121403	158066	إدارة الجمرک البري وشبره الخضار
21916	114836	إدارة الجمرک الجوي
4734	4430	ميناء الدوحة
18173	114593	الموانئ الشمالية
3319	24093	الموانئ الجنوبية
169545	416018	إجمالي جميع الإدارات

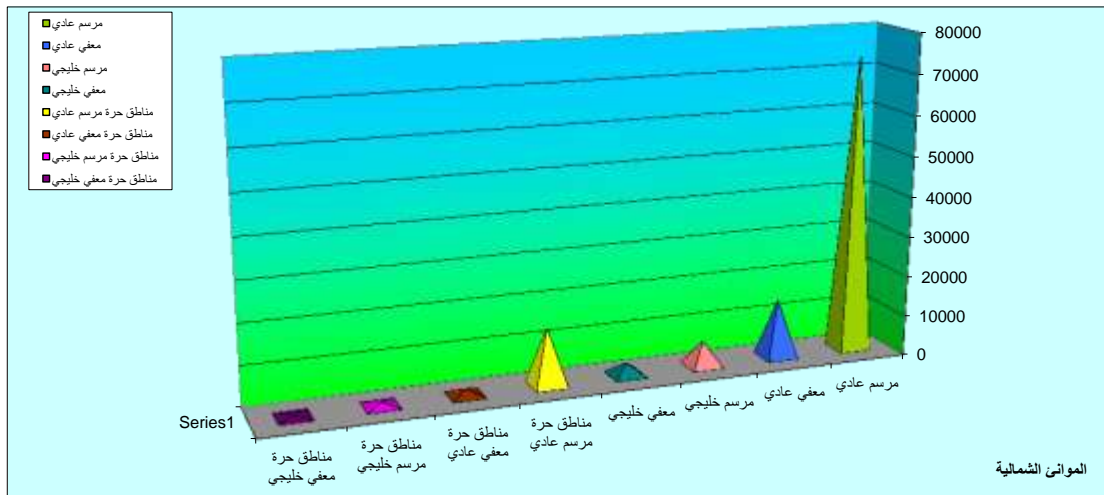


الإدارة العامة للإحصاء والتدقيق

مكتب التدقيق العام والإحصاء والحفظ

تفصيل عدد البيانات الواردة خلال عام 2006 (حسب الإدارات التوثيقية)

عدد البيانات	نوع البيان	الإدارة التوثيقية
73663	مرسم عادي	الموانئ الشمالية
14483	معفي عادي	
6179	مرسم خليجي	
3109	معفي خليجي	
14097	مناطق حرة مرسم عادي	
1606	مناطق حرة معفي عادي	
1012	مناطق حرة مرسم خليجي	
444	مناطق حرة معفي خليجي	
114593	إجمالي واردات الموانئ الشمالية	



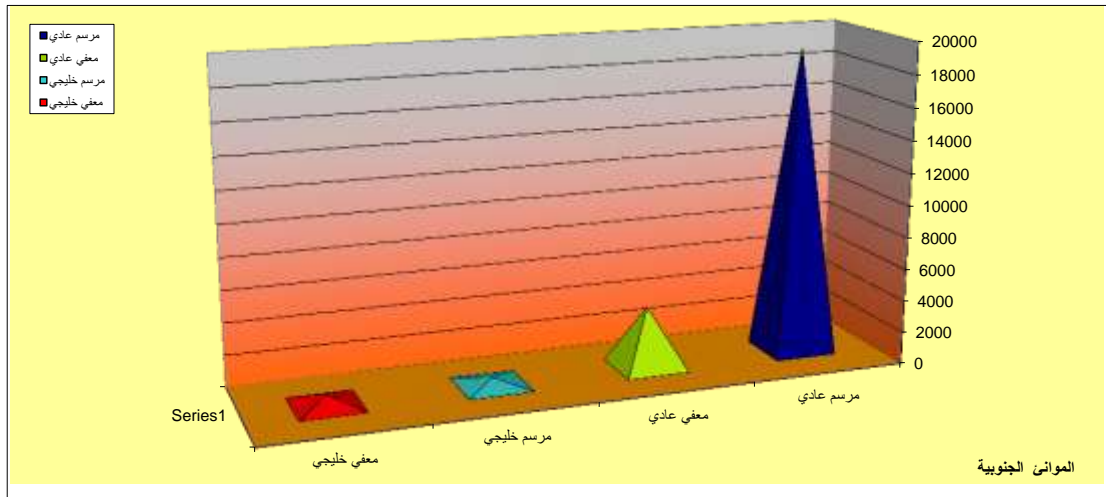


الإدارة العامة للجمارك

مكتب التدقيق العام والاحصاء والحفظ

تفصيل عدد البيانات الواردة خلال عام 2006 (حسب الإدارات التوثيقية)

عدد البيانات	نوع البيان	الإدارة التوثيقية
19158	مرسم عادي	الموانئ الجنوبية
3781	معفي عادي	
476	مرسم خليجي	
678	معفي خليجي	
24093	إجمالي واردات الموانئ الجنوبية	



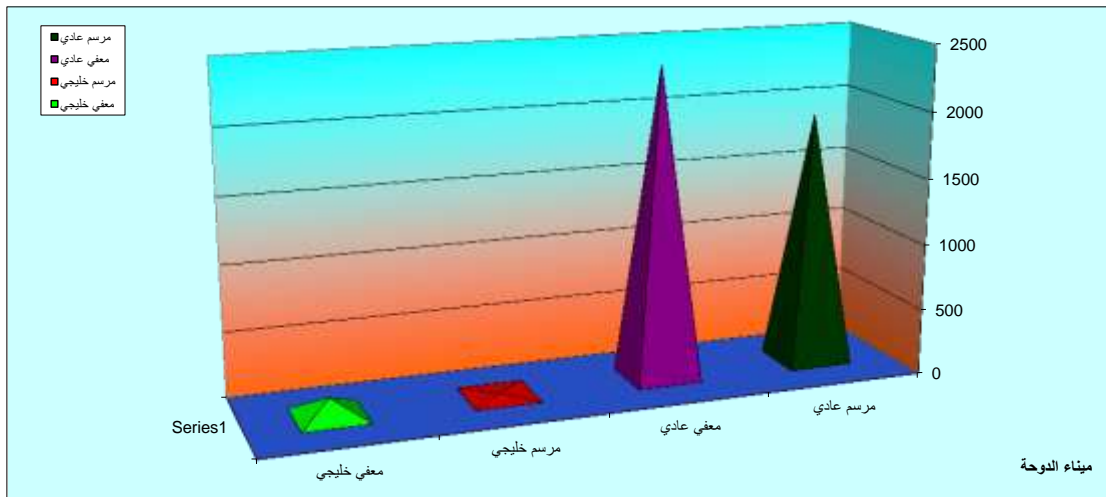


الإدارة العامة للجمارك

مكتب التدقيق العام والاحصاء والحفظ

تفصيل عدد البيانات الواردة خلال عام 2006 (حسب الإدارات التوثيقية)

عدد البيانات	نوع البيان	الإدارة التوثيقية
1916	مرسم عادي	ميناء الدوحة
2358	معفي عادي	
17	مرسم خليجي	
139	معفي خليجي	
4430	إجمالي واردات ميناء الدوحة	



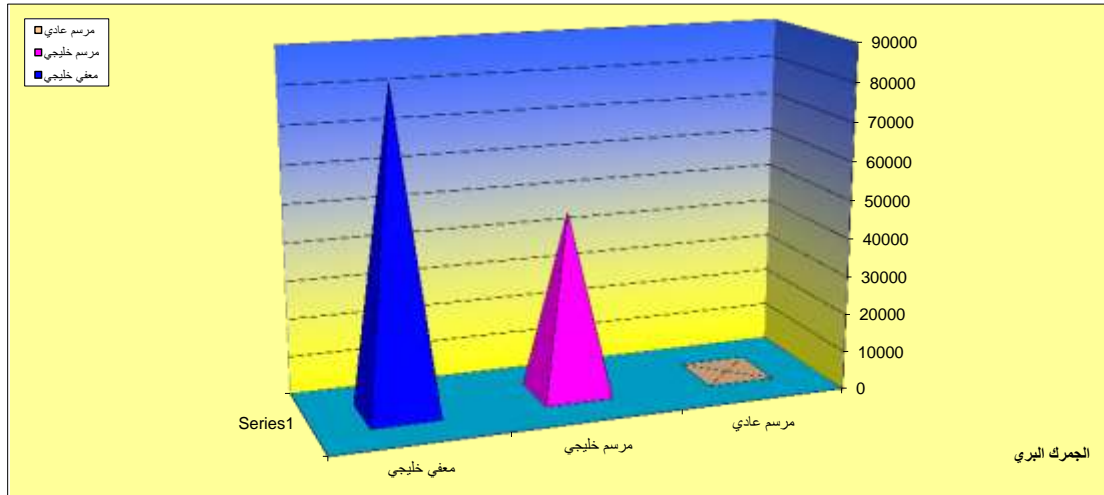


الإدارة العامة للجمارك

مكتب التدقيق العام والاحصاء والحفظ

تفصيل عدد البيانات الواردة خلال عام 2006 (حسب الإدارات التوثيقية)

عدد البيانات	نوع البيان	الإدارة التوثيقية
2	مرسم عادي	الجمرك البري
47492	مرسم خليجي	
83010	معفي خليجي	
130504	إجمالي واردات الجمرك البري	



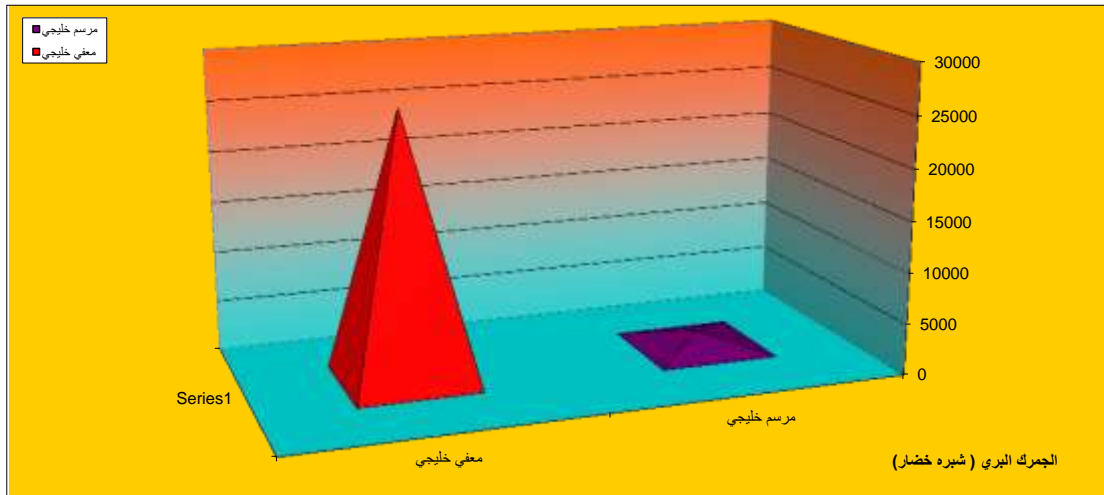


الإدارة العامة للجمارك

مكتب التدقيق العام والاحصاء والحفظ

تفصيل عدد البيانات الواردة خلال عام 2006 (حسب الإدارات التوثيقية)

عدد البيانات	نوع البيان	الإدارة التوثيقية
1542	مرسم خليجي	الجمرك البري (شبره خضار)
26020	معفي خليجي	
27562	إجمالي واردات الجمرك البري (شبرة الخضار)	





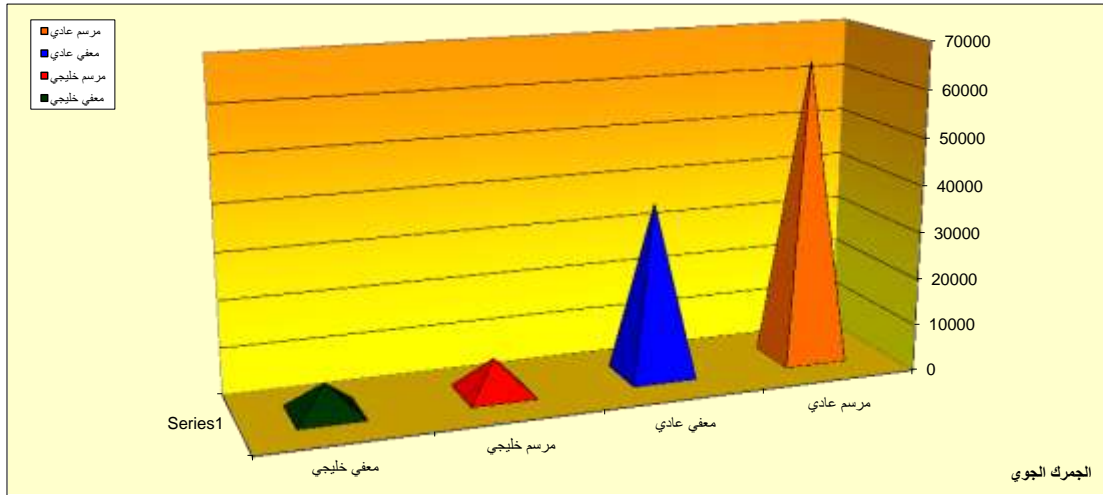
الإدارة العامة للجمارك



مكتب التدقيق العام والاحصاء والحفظ

تفصيل عدد البيانات الواردة خلال عام 2006 (حسب الإدارات التوثيقية)

عدد البيانات	نوع البيان	الإدارة التوثيقية
64400	مرسم عادي	الجمرك الجوي
36760	معفي عادي	
7336	مرسم خليجي	
6340	معفي خليجي	
114836	إجمالي واردات الجمرك الجوي	





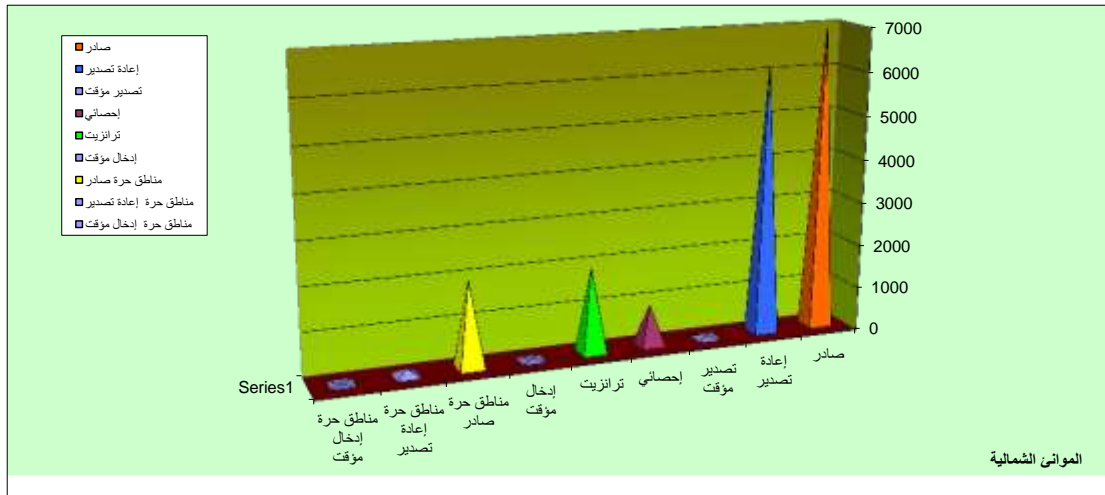
الإدارة العامة للجمارك

مكتب التدقيق العام والاحصاء والحفظ



تفصيل عدد البيانات الصادرة خلال عام 2006 (حسب الإدارات التوثيقية)

عدد البيانات	نوع البيان	الإدارة التوثيقية
6942	صادر	الموانئ الشمالية
6138	إعادة تصدير	
47	تصدير مؤقت	
930	إحصائي	
1939	ترانزيت	
34	إدخال مؤقت	
1971	مناطق حرة صادر	
170	مناطق حرة إعادة تصدير	
2	مناطق حرة إدخال مؤقت	
18173	إجمالي صادرات الموانئ الشمالية	





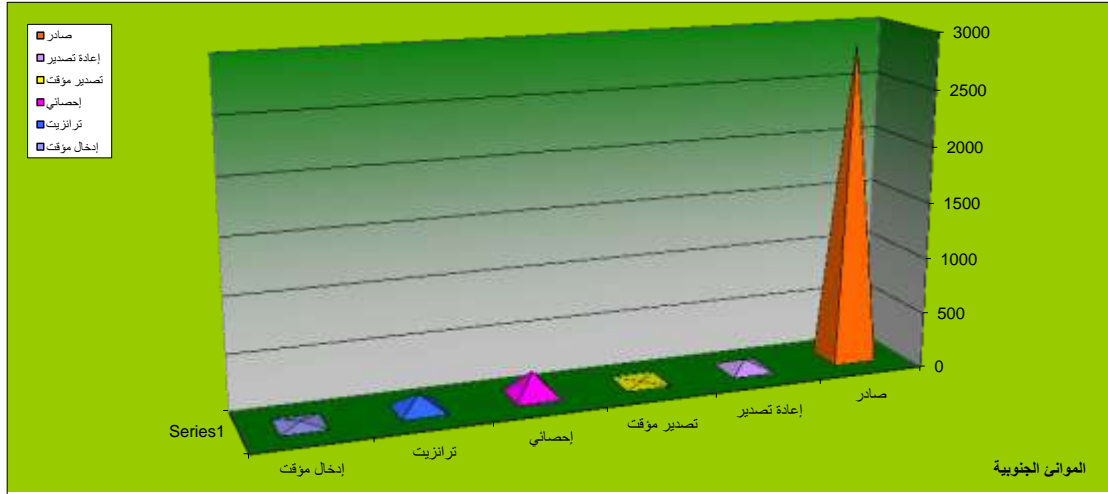
الإدارة العامة للجمارك



مكتب التدقيق العام والاحصاء والحفظ

تفصيل عدد البيانات الصادرة خلال عام 2006 (حسب الإدارات التوثيقية)

عدد البيانات	نوع البيان	الإدارة التوثيقية
2848	صادر	الموانئ الجنوبية
86	إعادة تصدير	
1	تصدير مؤقت	
214	إحصائي	
139	ترانزيت	
31	إدخال مؤقت	
3319	إجمالي صادرات الموانئ الجنوبية	



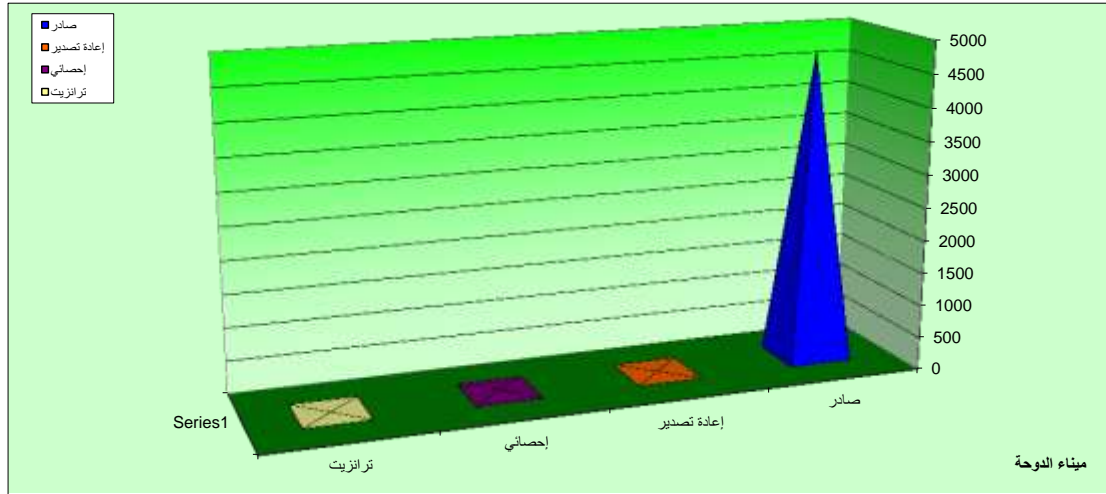


الإدارة العامة للجمارك

مكتب التدقيق العام والاحصاء والحفظ

تفصيل عدد البيانات الصادرة خلال عام 2006 (حسب الإدارات التوثيقية)

عدد البيانات	نوع البيان	الإدارة التوثيقية
4706	صادر	ميناء الدوحة
5	إعادة تصدير	
22	إحصائي	
1	ترانزيت	
4734	إجمالي صادرات ميناء الدوحة	





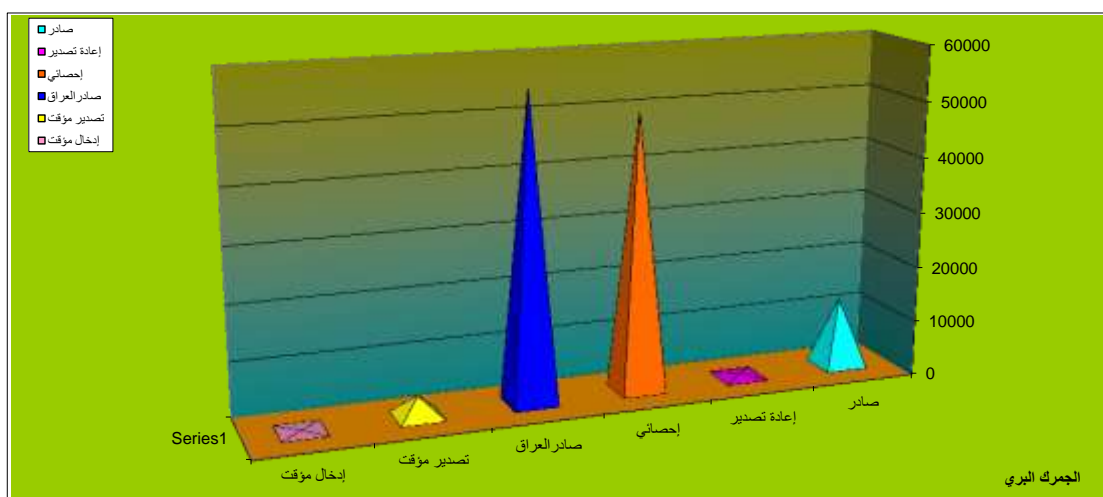
الإدارة العامة للجمارك

مكتب التدقيق العام والاحصاء والحفظ

تفصيل عدد البيانات الصادرة خلال عام 2006

(حسب الإدارات التوثيقية)

عدد البيانات	نوع البيان	الإدارة التوثيقية
12422	صادر	الجمرك البري
409	إعادة تصدير	
49666	إحصائي	
55055	صادر العراق	
3703	تصدير مؤقت	
148	إدخال مؤقت	
121403	إجمالي صادرات الجمرك البري	





الإدارة العامة للجمارك

مكتب التدقيق العام والاحصاء والحفظ

تفصيل عدد البيانات الصادرة خلال عام 2006 (حسب الإدارات التوثيقية)

عدد البيانات	نوع البيان	الإدارة التوثيقية
17417	صادر	الجمرك الجوي
177	إعادة تصدير	
367	تصدير مؤقت	
3829	إحصائي	
96	إدخال مؤقت	
30	ترانزيت	
21916	إجمالي صادرات الجمرك الجوي	

